

# 湖北民族大学文件

民大校

## 关于印发《湖北民族大学安全 五个制

位：

《 》《

事 》《

》《

》《 中（ ） 》

你们， 习 。

2020 11 17

---

2020 11 19

---

# 北 大 学 安 全

## 一 总 则

为了 ， 人 产  
， 《  
》( 令 591 )、《 》( 令 28 )  
，  
。

“ 一、 为主、 ” “  
、 ”  
。

## 二 体制

作 ，  
任 ， 任 ， 与  
、 、 、 、  
位 人为 。主 位 下：

(一) 与 ，  
， 严 。 二  
( 、 中 、 ) 习

作，  
(二) 与 事件  
作；

(三) 与  
( ) 他 位  
作 作。

主体 任，  
，为 位 作 一 任人，  
作。 作 主 ；

(一) 位  
(二) 任体 ， 任  
位 个人；

(三) 估，  
( ) 位

人 任人，主  
：

(一) 作 ， 严  
， 临 人 ；

(二) 作,

;

(三) 任何

。

### 三 安全 与安全

严 ,

,

作

, , 从事仪 作。

作 ,

作人 位 。

从事 作业 人 ,

书 上 。 书 , 。

、作业 位

作 , 位 位 。

作 。 主

不 于2 , 不 专 。

( 、中 、 ) 不 于1 ,

人 。

### 四 实 室 安全

, 、

、于位、，  
，下，不  
。作人，了  
，  
以 为主，  
。作人，  
习，。

## 五 危 化 学 品 安 全

、他、，人体、、  
。位 《  
》 上 ， 严  
、交、、、， 余  
。中 代  
， 仿  
中  
。不，



，严  
，人  
。于，也  
仪，严。不  
，也不。  
不  
，  
以。  
体，  
，以。人，  
。  
严、、  
作，严，  
。  
，专  
专，严体。

## 八 备安全

，不、  
；不乱、乱，不  
，；不；



。  
 ，严  
 体 人体  
 。  
 ，  
 。不  
 。  
 产、体、作  
 ，产体作  
 。、（）件  
 体，，专人。、上不  
 任何，1不任何，  
 。  
 不作仓。专人、  
 。，位。、  
 ，，人。  
 “”，仔，人  
 。、以、  
 业，，不。  
 人，，体  
 与人体，。

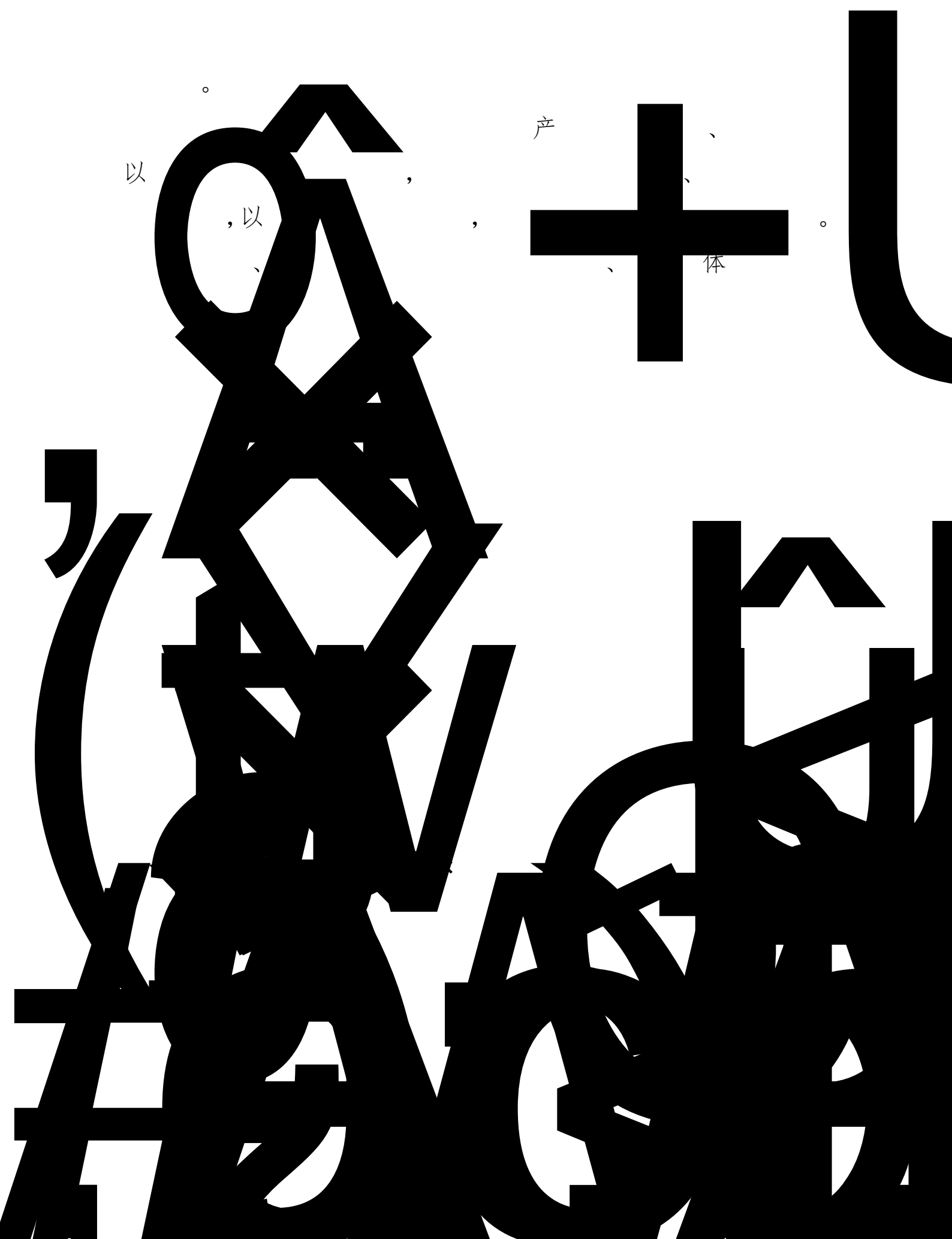
## 九 传动 备安全

传  
“ ”  
。 作 ， 。  
一 件， 于 ， 不  
。  
中 ， ，  
一 。  
、 ，  
。 件，  
。

### 十 动 及微 安全

， ， 书。  
人 体  
作 。  
， 专人 ，  
了  
， 、 、 、 、 、 、  
（ 、 、 、 、 ）、 、  
体 产 。  
、 体 、 习 、

,



以

。

，以

，

，

产

、

、

。

体

，

山

十

山

十

## 十四 实验室安全 与事 处

位  
事， 位 事 事件  
， 与 。  
事， 事人 事  
人 、互， 以 人 伤亡 产，  
事， 。 人  
事， 事，  
上 事， 不、 不， 不 事  
。  
作 事  
， 事， 事  
任， 以书 事。  
事、， 事 事  
任， 予。  
交 事 任。

## 十五 则

从 之， 与 不  
一 上

# 北 大 学 发 安 全 事

## 一 总 则

事  
作， 人 伤 亡 产 ，  
。

《中 人 产 》《中 人  
事件 》《 事件 体 》《  
事件 》《 事件 体 》  
， ， 。

事  
中， 、人为、  
、 、 事 。

事 ， 、 、  
中 、丢 、 以 事 。

事 ， 会  
众 传 体  
以 他严 体

事。

事，位丢、

以位人

事。

事，

、介他、

、事。

作

以人为，一。体

产位，人，

事人伤亡。

一，。一下，

作、

事作；位

事作。

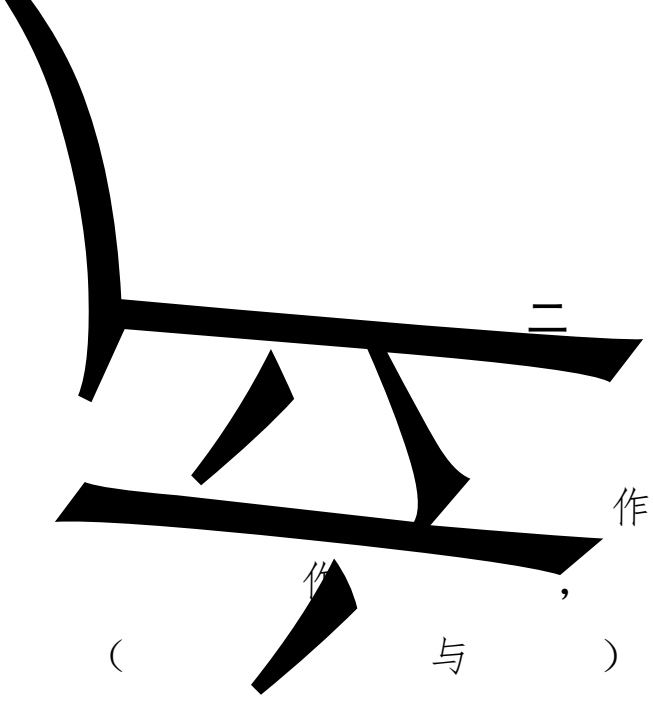
，。事，

位作，，

，事。

为主，位“一、

为主”



与

事

作

作

( 与 ) 体 作。

事 ,

作

作 ,

位

下:

作

:

作

作

:

与

,

主

人

事

任

:

任

:

、事

位

、交、

任

:

产与

、

、

与

中

、事

位

任

:

、事

位

任

:

与

任

:



主 任人， 一 任人，  
任人， 位 ，  
件 人 。 与  
人 习，  
， ，  
“ 、 、 ” 事  
。 ，  
， 事 。  
、 、 、  
、 、 、 、  
事 ， 位 位 予以 价与  
， 。

#### 四 应急处

(一) 主体  
事 位 作 ，  
位 、 。 与  
、 作  
位。 事 1 ， 事  
作 ，

人、，  
产，与  
，。

(二)  
事、、、、  
、位事，  
事。

(三)

: 0718-8438945 8437905  
: 0718-8434119 (24 )  
与 : 0718-8256991  
: 0718-8224193 8437548 ( )  
与 : 0718-8438122  
: 12369  
: 110  
: 0718-8238585  
: 0718-8224590

(一)

事，事人  
，，事。事

位 事 位 事  
， 事 ， 人 。

(二)

作 位 ， 人 一  
事 ， 以下 事 ；  
伤 众 、 事 ；  
事 ， 事 中 ，  
， 以 不 人 伤亡 产  
； 、 、

， 下 令 ； 人 伤亡，  
、 伤 。

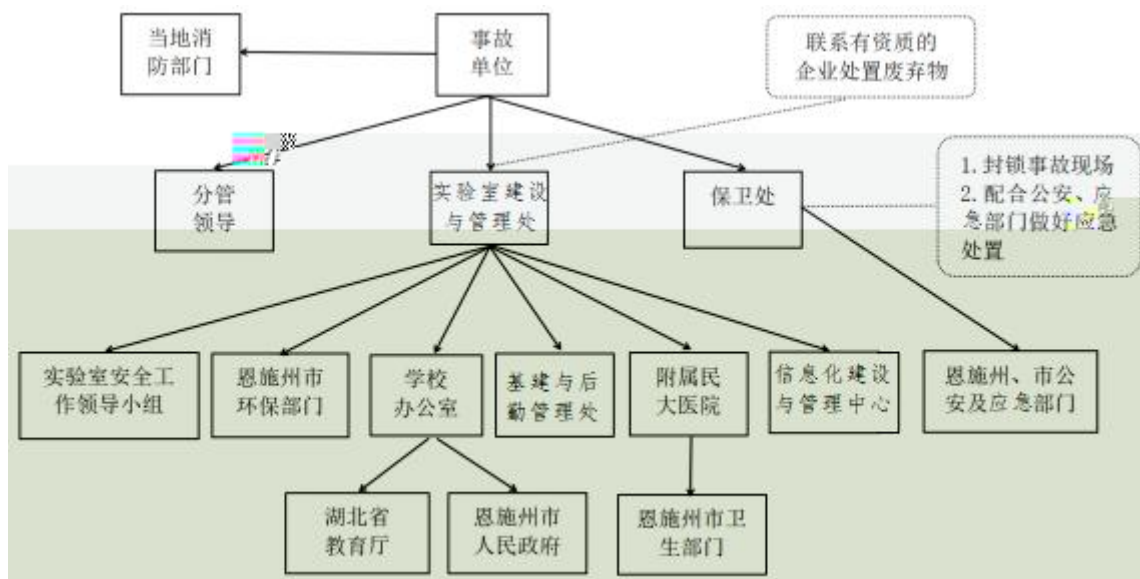
人 个人 ，  
严 。

事 不 人 伤亡  
， 他 。

事 以 ， 、 事 ，  
作 、 、 、  
下， 作

。

作



## 五 应急保

位 作 位  
与 事 人、  
、交、 作、 作

。  
(一) 人

位 位 事，  
伍，。

(二)

与 事  
作，于、、。  
事，事，与  
事专，。

作 事

专业 伍，  
，

作。

(五) 交

、 位 下交 优  
、 优 、 优 ， 。

( )

24 ， 作  
。

(七)

与 、 与 中 位  
， 下事 、 、  
。

、 、 、 事 、  
作。

估  
、 与 、  
事 估 、 位 。  
任  
于 任 位 人 ， 上  
。

### 七 则

上 事 ，  
。 与  
之 ，  
。

件：

1. 事
2. 事
3. 事
4. 事

件 1

# 化学 安全事 处

## 一、一 原则

- (一) : 人  
个人 , 下, 作;
- (二) : , 事 , 交  
, 人 ;
- (三) : 、 ,  
, ; 事 ,  
人 , 、 ( )  
, ;
- ( ) : 人 ,  
人 ,  
伤、中 人 ;
- (五) : 事 、 体 ,  
事 ;
- ( ) : 一  
, 作;
- (七) : , 人 、 人 、  
, 严 , 二 ;

( ) : , 传

。

## 二、危 化学品 事 处

(一) :

, ,  
下 、 下 ;

(二) : 、 , 、

, ,  
; 体 ,  
、 , ;

(三) : , 、

、 、 、 、 、 、  
、 、 ;

( ) : ,

、 中 ; , 、 、 中  
;

(五) 体: 体 ,

, 严 下 人 ;  
体 , , 中 严  
, 中 中 产 ,  
;

( ) : 人



作 下 令；  
(七) : 事 ,  
。

### 三、危 化学品 事 处

(一) 事 , “ 、  
”  
(二) : 位 上下 ,  
, ;  
(三) : 为 , 、  
, ;  
( ) : 不 ,  
。  
、 且  
也 , ;  
事 ;  
(五) : 人  
, 人 ;  
( ) , 人 。

### 四、危 化学品中 事 处

(一) : 人 个人  
, 中 人 , 伤

， 伤、中 人 ；  
(二) 体 人 、  
、 ( ) ；  
伤、中 人 ； 专 ，  
， 伤 众 体  
；  
(三) 中 ， ，  
， ；  
( ) 、 ； 作  
事 ， 人 ， 事  
人 ， 主 交 ；  
(五) ； 传中  
。

### 五、危 化学品丢失、 事 处

(一) 、 ；  
(二) ， 、 。

### 六、 危 化学品 事 事

(一) 于 ， ，  
， ；  
(二) 于 ， ， 以  
； ， ，  
， 以 ；

(三) 于 ， 、 、  
；

( ) 、 ， 低  
， 、 ； 于 ，  
中 中 ；

(五) 于 体、 ， 一  
， 住 ， ； 但  
。 体 产 ， 与  
， ， 中 不  
上 ， 一 。

件 2

## 安全事 处

### 一、 原微 事 处

- (一) 人 ， ， ；
- (二) 人 ；
- (三) ， 作人 人 事 ， 事 ， ， ；

### 二、动 传 事 处

- (一) 似 ， ； 严 ， ， ；
- (二) 传 人 ， 作 ， ， ， ；
- (三) 上 ， ， 人 ， 人 ， 。

件 3

## 安全事 处

### 一、射

### 射剂 事 处

- (一) 人 ， ；
- (二) 人 ；
- (三) 作人 人 事 ， 事 。

### 二、射 丢失、 事 处

- (一) 、 ；
- (二) ， 、 。

件 4

## 备 安 全 事 处

### 一、 备 事 处

(一) 、 事 ，  
， ；  
体 ， 二 、  
； 伤人 ；

(二) 事 ，  
、 ， 下 人 。  
伤亡人 ，

### 二、 备 事 处

(一) 、  
， 住 以 ；

(二) 严 人  
个人 ， ；

(三) 事 事 ， 作 事  
， 人

上 ， 。

### 三、 备 事 处

人、以中介绍，

#### 四、备事处

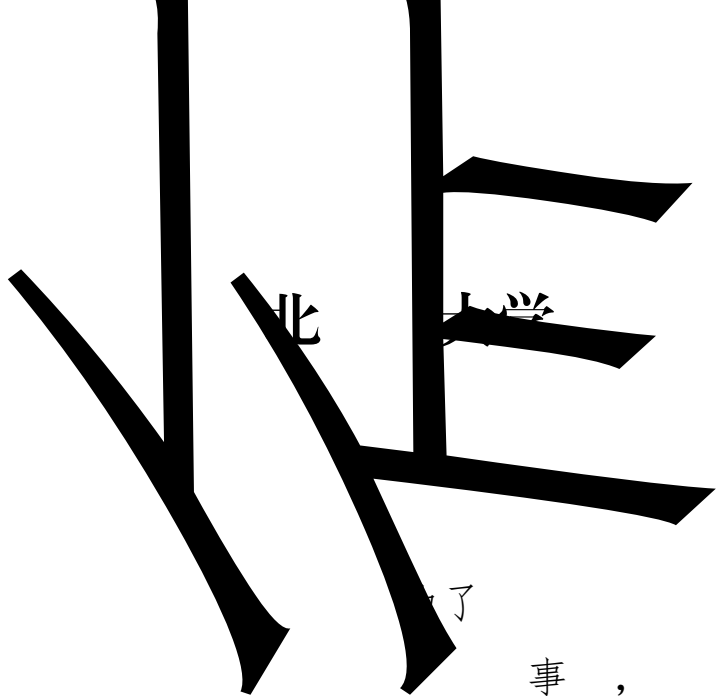
(一)、  
，作业人 人 不  
以 人 ，  
， ；

(二) 人 伤亡 ，  
；

#### 五、叉事处

(一) 举 不 下 ，作业  
人 ， 人 不 ，  
， ；

(二) 下 ， 作业  
人 下 。



北

大学

# 危险化学品、办

## 总 则

事， 《 》 《 》 《 》 《 》

、 他。 “ 一、 为主、 ” “ 与 位 主体 任。

## 二 体制

作。主 位

位



主 任 ；

(一) 位 任 职 ；

作， 专业 与 ；

(二) 位 任 职 ；

、 作 任 ；

(三) 位 任 职 ；

、 任 ；

主 任 ；

( ) 位 任 职 ；

作；

(五) 位 任 职 ；

位 任 职 ；

( ) 位 任 职 ；

他 与 任 职 ；

人 上 任 职 ；

、 任 职 。

### 三 危 化 学 品 品

， 从 中 。 主 任 ；

(一) 任 职 ；

、 任 职 ；

、 任 职 ；

体、 体、 体、 、  
体、 体、 、 体  
、 体、 体、 、 ；  
(二) : / 、严 伤/  
、 、 、 、  
、 、 ；  
(三) : 、 。  
、 人 、 ，  
、 。 ，  
、 ， 于  
。

、。

## 四 危 化 学 品

严 《

》《

》《

》

。

、

、

作

。

，严

，

，严

买

。

位

下

一

与

(

、

、

以

任

人(

人)、

、

)，任何

位

个人

不

。严

任何

位

个人

产

位

个人

。严

。

与

。

、

、

，

位

交

，

件

，

位

人

与 ，  
， 主 ， 。

## 五 危 化 学 品 储 存 与 使

不 中 仓 。

位 ， 位不

。 上 予以 ，

不 ， ，不 。

、 位 、

、 人 、 以 他 人

、 、

。

“ 一 ”，

、 事 、 丢 、 、 。

严 严

， ， 以

严 人 作

位 ， 交 ， ， 位 人 交，交

。

、 、

专 专 ( ) ，

， “ 人 、 人 、 人 、 、



，  
， 上 ， ， 事 。  
任何 位 个人不 产（  
） 产、 ； 不

。  
丢 ， 位 人、  
，

。

## 六 则

之 ， 事  
。  
与 。

# 北 大 学 人 员 聘 用 条 则

## 一 总 则

为 作，  
 ， 体 会 任  
 ， 《中 人 体 》《中  
 人 》《 》《  
 》  
 。  
 于 中 产 《  
 》（2016 ） 。

## 二 体制与

、 二  
 主 。 与  
 作 ， 二 （ 、 中 、 ） 为  
 作 任 ， 、 与  
 、 、 任 位 。  
 与 下：

- （一） 、 令，  
 ， 、 、

；

(二) 、 、  
作；

(三) 与  
；

( ) 与 位  
； 位 ；

(五)  
；

( ) 作；

(七) ；

( ) 《 产 位 》  
。

二 ( 、 中 、 ) 下：

(一) 、 令， 于  
作 ，  
；

(二) 作；

(三) 位 ，  
；

( ) 作。



### 三 制和

为 ， 低 低  
。  
、 、 ，  
、 ， 。  
二 （ 、 中 、 ）  
、 人 。  
， 了  
， 了 、 ， ，  
作， 。  
不 作 、  
； 件  
； 。  
二 （ 、 中 、 ） 专人  
、 作； 《  
产 位 》。  
二 （ 、 中 、 ） 位  
、 产 ， 与 上  
下 、 产 ， 为 下  
。

### 四 、 存与处

与 《  
》 ( HJ2025-2012)、《  
》 ( 27 令)、《  
》 ( GB14500-2002)、《  
》 ( GB19489-2008)、《 中 》  
( (2003) 2006 ) ,  
、 。  
、 、 、 体  
以下 :  
(一) 、 、 、  
与 、 、 、  
;  
(二) 似 一 中,  
不 不 ;  
(三) 、 、 ;  
( ) 、 、  
。 上 、  
。

产 二 ( 、 中 、 )  
、 、 ， 。

(一)

1. 、 为 、 、 体  
；
2. 一 专 ， 体  
， ；
3. ， 与 体  
之 不 于 10 。
4. 不  
中。严 不 一  
。

(二)

1. 为 体、  
三 ；
2. 。
- 、 、 、 体  
， ； 体、 、  
24 ，  
中 ；
3. 。

(三)

1. 为 位 、  
两 ；

2. 位 。  
二 ( 、中 )  
( )。

(一)

， ， ， ， ， 不  
、 。

(二)

、 、 、体 ， 4°C低  
。 体、  
， -20°C 。

(三)

位 ，一  
交 产与 。

与  
、 。 位  
临 中 ，  
中 。



# 北 大 学 学 中 ( ) 办

## 一 总 则

为 中 ( ) (以下  
中 ( )), , ,  
, 。  
中 ( ) 、  
、 作 1 ,  
件之一。  
中 ( ) ,  
、 ; 任 , 不  
件、 ; 与 , 、  
产 、 作, 为 会 。  
中 ( ) , 从 ,  
、 , , , ,  
中 ( ) , 享。  
、 仪 、 伍与 。

## 二 实 心 心 (室)

中 ( ) 下, 以 、  
为主 两 体 。 中 ( ) 、 与 ,  
。

- 与 中 ( )
- 、 、 事 主 。
- 中 ( ) 以下 件：
- (一) 任 ；
  - (二) 作 、 ；  
、 、 、 体
  - 。临 不 作为 中 ( ) ；
  - (三) 与 中 ( ) 任 、  
仪 ；
  - ( ) 人 一 专 作人 ；
  - (五) 作 。

### 三 实 中心 (室) 建

中 ( ) 事业 ，

体 中 ( ) 。 中 ( )

、 、 仪 、 人 、 、 人 、

、 、 、 、

。

中 ( ) 、 、 、

、 、 。

( ) 与 、 企业、 个

人 ， 于 ，

中 ( ) 与  
，  
、

#### 四 实 中心 (室) 人员

中 ( ) 主任 ，主  
作。

中 ( ) 主任 上 ，  
专业 ， 一 作 ，  
专业 以上人 任。

中 ( ) 作人 位 ，  
作， 中 ( ) 作 ， 业 ，  
作， 任 。

中 ( ) 一 、  
伍， 中 ( ) 人  
， 业 ， ( ) 中 ( )  
作。

#### 五 实 中心 (室) 基 信息 及 和

中 ( ) 主  
以下 :



(一) 中 ( ) 任

1. : 、 、 、  
。 业 ( ) 人 ；
2. 会 。

(二) 中 ( ) 作人

1. 专、 、 人 个人 ( 、 、 专业、 )；
2. 人 习、 , 、 , 人 。

(三) 中 ( ) 仪 、 低 (件)  
； ( 、 、 )；

( ) 仪 : 人 , 人 , 人 。

(五) 中 ( ) 。

中 ( ) , 。

:

(一) 体 与

中 ( ) 、 、 体 、 、 。

(二) 中 ( ) 任

任、任、会、  
、  
。

(三) 仪

仪、低、仪、  
仪、仪。

( ) 伍

中 ( ) 主任、人任与、人  
、。

(五) 与

、  
、  
、  
、  
。

( )

、二 ( ) 两仪  
。

六 则

之、与  
。